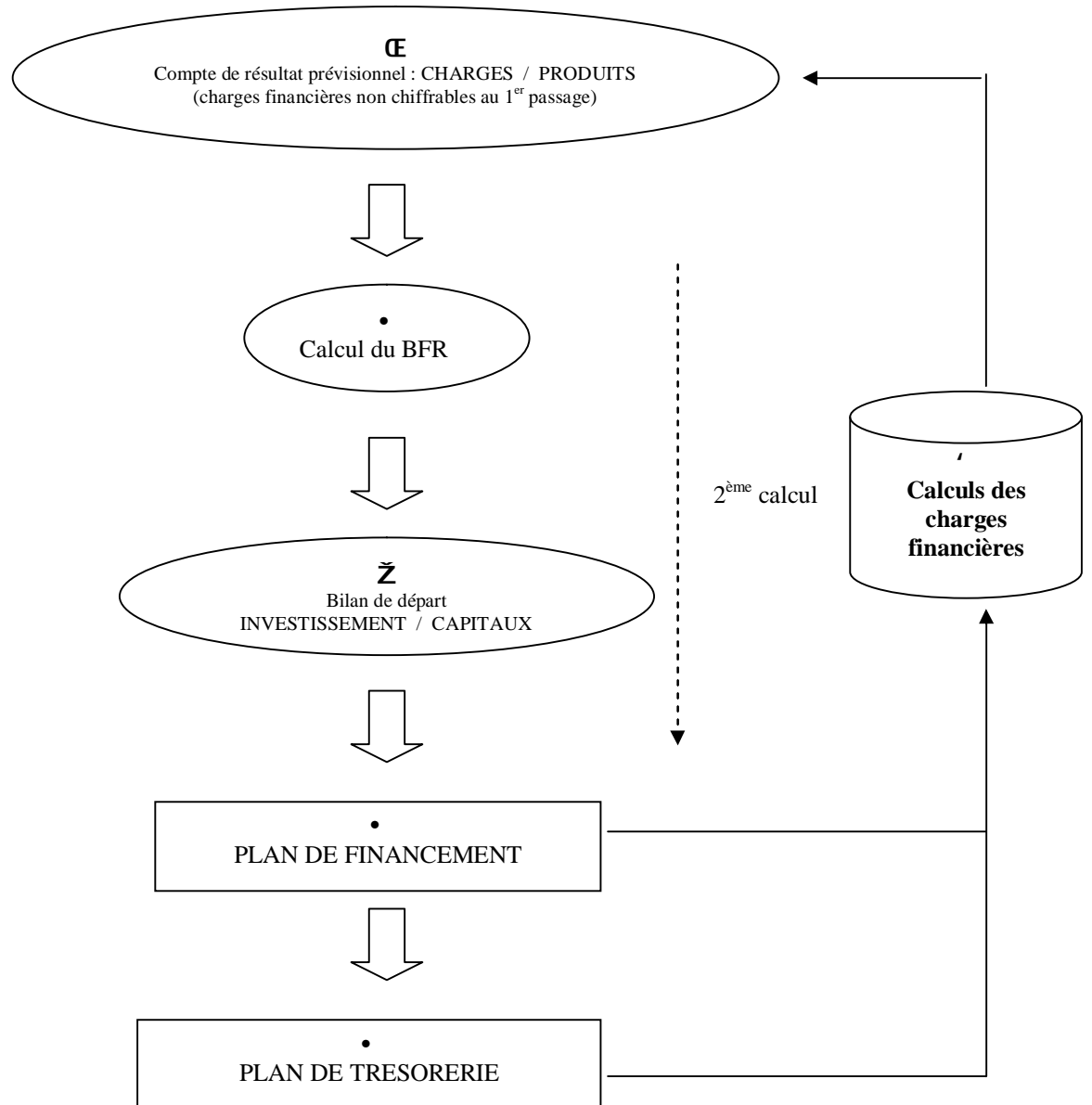


Démarche de construction d'une étude financière



Ⓔ Etablissement des comptes de résultats prévisionnels sur 3 ans, comparatif des charges et des produits d'un même exercice afin de déterminer si votre entreprise rapporte plus que vous n'y avez « investi ».

† Attention : vous n'avez, à ce stade de l'analyse, pas d'informations précises sur les crédits à court, moyen et long terme que vous demanderez en fonction du tableau de financement et du plan de trésorerie que vous établirez ultérieurement. C'est ce qui justifie la nécessité d'effectuer un second passage.

- Calcul de votre Besoin en Fond de Roulement
- Les charges et les produits constituent respectivement des décaissements et des encaissements au cours de l'exercice. Le plan de trésorerie vous permettra de les comparer mois par mois afin de demander si nécessaire des crédits à court terme afin de combler les écarts.

' Les charges financières induites seront reportées dans le compte de résultat.

Un deuxième passage des différentes étapes vous permettra d'effectuer les ajustements nécessaires et le contrôle de vos calculs afin d'optimiser le financement de votre projet.